



FRANKFURTER SCHULE
FÜR BEKLEIDUNG
UND MODE



Ausbildung nach Maß

Als viertgrößte berufliche Schule für Mode und Bekleidung blicken wir auf eine aufregende und knapp 100-jährige Geschichte. 1920 wurde unsere Einrichtung als Fachschule VII für Frauengewerbe gegründet und startete somit gleich zwei Jahre, nachdem die Förderung der Frauenbildung seit 1918 auch gesetzlich verankert worden war. Damals wurden bei uns schon Näherinnen, Schneiderinnen, Stickerinnen, Putzmacherinnen, Wäscherinnen, Friseurinnen, aber auch Blumenbinderinnen oder Mädchen für das Gastgewerbe ausgebildet.

Unsere Schule erfreute sich großer Beliebtheit, und so konnten wir wenige Jahre später schon 2600 Schülerinnen begrüßen.

Ein erster großer Wandel fand vor Beginn der 60er-Jahre statt. 1958 wurde die Berufsschule für Bekleidungs- und Friseurgewerbe in Else-Sander-Schule umbenannt und etwa zur gleichen Zeit auch für männliche Lernende geöffnet.

1970 wurden die Else-Sander-Schule und das Institut für Modeschaffen zusammengelegt, die Einrichtung bekam den heutigen Namen Frankfurter Schule für Bekleidung und Mode.

Seit 2002 befindet sich die Hauptstelle an der Hamburger Allee mit einer Außenstelle in Höchst. Heute werden in der Schule über 1000 Schülerinnen und Schüler in Vollzeitschulformen und in der Teilzeitberufsschule ausgebildet. Das Kollegium umfasst etwa 75 Lehrkräfte, die von zwei Sozialpädagoginnen unterstützt werden.

Wir verstehen uns als wichtige Institution des Nachwuchses für die deutsche Modewelt und freuen uns auf eine interessante Zukunft im Bereich Trend, Fashion & Lifestyle. Durch innovative Technologien und moderne Unterrichtsprojekte konnten wir unsere Relevanz in der Branche immer weiter auszubauen. Unsere Schülerinnen und Schüler erhalten mit unseren Abschlüssen besonders gute Chancen auf dem freien Arbeitsmarkt der Modebranche. Um den Rückzug des heimischen Gewerbes auszugleichen, sichern wir uns einen festen Platz auch im globalen Geschehen und arbeiten gezielt an internationalen Kooperationen wie z. B. mit unserer Partnerschule in Indien. Mit hochqualifiziertem, wirtschaftsnahem Lehrpersonal stehen wir in regem Austausch mit der Branche und anderen Schulen. Zu der fachspezifischen Vermittlung von technischem Know-how kommt bei uns allerdings auch die Schulung in methodischer und sozialer Kompetenz nie zu kurz.





Traditionell und Modern

Die Gebäude unserer Schule stammen aus dem ersten Jahrzehnt des 20. Jahrhunderts und stehen stilistisch gesehen an der Wende vom Historismus zum Jugendstil, zwischen Traditionell und Modern. Die Ehemalige Bismarck-Schule, unser heutiges Hauptgebäude, wurde im Jahr 1906 erbaut, und das Gebäude an der Hamburger Allee wurde 1911 fertig gestellt.

An den Gebäuden lassen sich viele typische und formschöne Stilelemente ablesen; die übersteigerte Verspieltheit des Neobarocks sowie die flächenhafte Ornamentik des Jugendstils als Übergang zur Moderne und Aufbruch in eine neue Zeit.

Genau wie die Geschichte sich in den Gebäuden widerspiegelt, spiegelt sich das Traditionelle und Moderne in unserer Schulgeschichte und unseren Berufsfeldern wider.

Berufsschule

In unserer Berufsschule unterrichten wir angehende Änderungsschneider/-innen, Damenschneider/-innen, Herrenschneider/-innen. Außerdem bieten wir die Berufsschule im Berufsfeld „Körperpflege“ für Auszubildende im Friseurhandwerk und Kosmetik an.

Berufsschule für Textilreiniger

Berufsschule für Bekleidungsgerber

Berufsschule für Kosmetik

Berufsschule für das Berufsfeld Körperpflege

Ausbildungsdauer

Der Unterricht findet je in 2-3 Schuljahren an den Lernorten Betrieb und Berufsschule statt. Zu Beginn des zweiten Ausbildungsjahres findet eine Zwischenprüfung statt.

Aufnahmevoraussetzungen

Berufsausbildungsvertrag in einem ausbildenden Betrieb
Hauptschulabschluss, Mittlerer Bildungsabschluss oder Abitur



Berufsfachschule mit Berufsabschluss

Vollschulische Berufsausbildung zur Maßschneiderin/zum Maßschneider mit dem Schwerpunkt Damenschneider

Ausbildungsdauer

Der Unterricht findet je in 3 Schuljahren an den Lernorten Betrieb und Berufsschule statt.

Aufnahmevoraussetzungen

Hauptschulabschluss oder ein dem Hauptschulabschluss gleichwertiger Abschluss.



PROFI-KOSMETIK
DIREKT VOM HERSTELLER
seit 1995 in Gelnhausen
mit Kosmetik-Outlet!

Naildesign | Hand- & Körperpflege
Wimpernextensions | Permanent Make Up
Aus- & Weiterbildung

www.nails-im.net
www.akzent-direct-gmbh.com

NBM
Nails Beauty & More
Zum Wartturm 3
63671 Gelnhausen
Tel.: 06051 9226-0



SEITZ
The fresher company.

SEITZ GmbH
Gutenbergstr. 3
65830 Kriftel/Germany
Tel. 06192-99 48-0
www.seitz24.com

Hochwertige
Waschmittel und
Textilreinigungsprodukte
für professionelle
Anwender.



Zweijährige Berufsfachschule

Die Zweijährige Berufsfachschule ist eine Vollzeitschule. Sie vermittelt neben dem Mittleren Bildungsabschluss eine berufliche Grundbildung durch fachtheoretischen und fachpraktischen Unterricht entsprechend den Lehrplänen des ersten Ausbildungsjahres in den Schwerpunkten Textiltechnik und Bekleidung oder Körperpflege.

Beruflicher Lernbereich Textiltechnik und Bekleidung

Beruflicher Lernbereich Körperpflege

Ausbildungsdauer

Der Unterricht findet je in 2 Schuljahren an den Lernorten Betrieb und Berufsschule statt.

Aufnahmevoraussetzungen

Ein qualifizierender Hauptschulabschluss oder ein guter Hauptschulabschluss

Bildungsgänge zur Berufsvorbereitung

Berufsfeld Textiltechnik und Bekleidung

Berufsfeld Körperpflege

Zur besseren Erkennung von beruflichen Neigungen und Fähigkeiten sowie zur Erlangung einer beruflichen Basisqualifikation fördern unsere Bildungsgänge zur Berufsvorbereitung mit ihrem hohen Praxisanteil die Orientierungsfähigkeit zur Berufswahl. Zusätzlich unterstützen wir auch bei der Bewerbung um Arbeits- und Ausbildungsplätze.

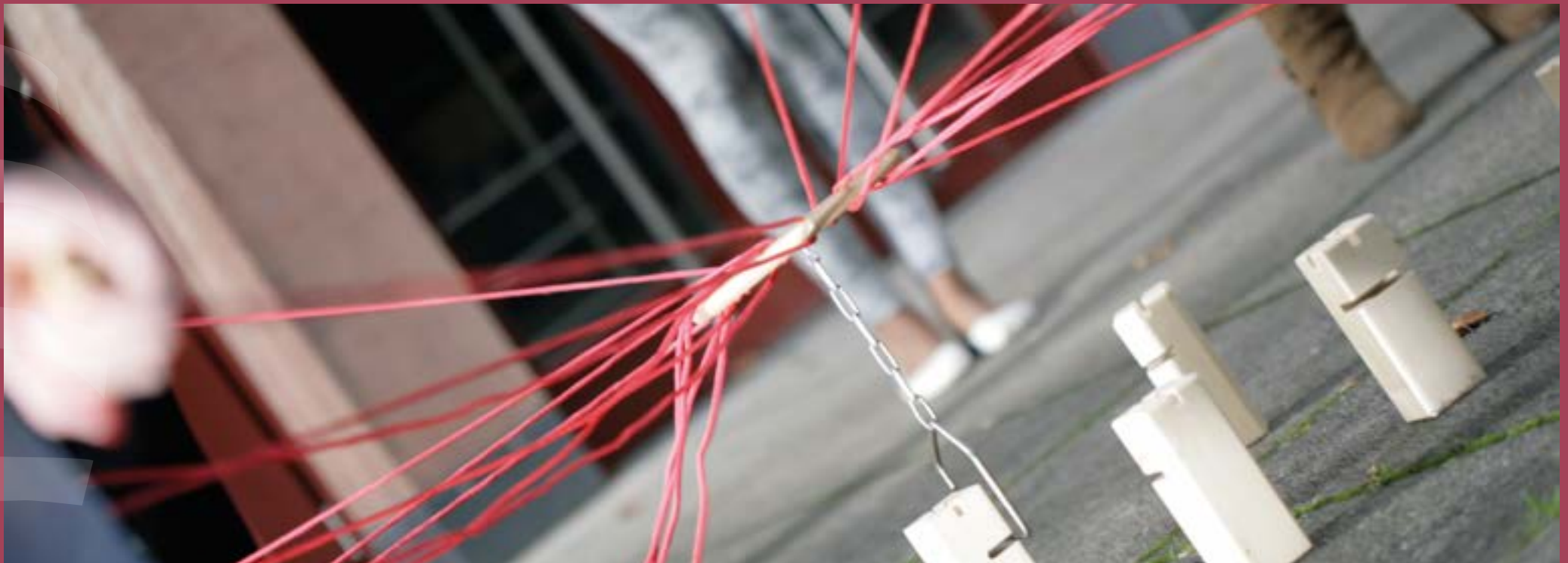
Ausbildungsdauer

Einjährige Schulform, die auf die Berufsausbildung oder Berufstätigkeit vorbereitet

Aufnahmevoraussetzungen

Schülerinnen, die noch verlängert vollzeitschulpflichtig sind

Es können nur Frauen aufgenommen werden.



FREUDENBERG EINLAGEN mit Sicherheit die richtige Wahl



auch für extreme Anwendungen



www.vilene.com



Fachschule

für Gestaltung – Fachrichtung Bekleidungsdesign

Die Fachschule für Gestaltung mit der Fachrichtung Bekleidungsdesign bildet zur staatlich geprüften Designerin/zum staatlich geprüften Designer aus. Das Studium umfasst neben gesellschaftlichen, sozialen und unternehmerischen Themen schwerpunktmäßig die Modellarbeit, Analyse von Trends, Fachzeichnen, Konstruktion und Fertigung von Bekleidung, Modeillustration, Produkt- und Kollektionsentwicklung.

für Technik – Fachrichtung Bekleidungstechnik

Die Fachschule für Technik mit der Fachrichtung Bekleidungstechnik bildet zum Techniker aus. Das Studium umfasst das Planen und Steuern der Produktion und/oder die Organisation und Abwicklung logistischer Aufgaben.

Ausbildungsdauer

4 Semester in Vollzeit, 2 Semester Grundstudium, 2 Semester fachliche Vertiefung

Aufnahmevoraussetzungen

Abgeschlossene Berufsausbildung in einem Bekleidungsberuf und 1 Jahr Berufspraxis oder Nachweis von 5 Jahren beruflicher Tätigkeit in einem Unternehmen der Bekleidungsindustrie und eine Feststellungsprüfung



Fachoberschule

Die Fachoberschule führt zur Fachhochschulreife. Unabhängig vom gewählten Schwerpunkt in der Fachoberschule kann man im Anschluss an diese Ausbildung jeden Bachelorstudiengang studieren. Je nach Vorbildung werden dazu ein oder zwei Jahre benötigt und kommt Organisationsform A oder B in Frage.

Schwerpunkt Textiltechnik und Bekleidung

Ausbildungsdauer

2 Jahre, entspricht dem Unterricht der 11. und 12. Klasse (A)

1 Jahr, entspricht dem Unterricht der 12. Klasse (B)

Aufnahmevoraussetzungen

Mittlerer Bildungsabschluss mit mindestens befriedigenden Leistungen (A)

Abschlussprüfung in einem anerkannten Ausbildungsberuf aus dem Bereich

Textiltechnik und Bekleidung (B)

Höhere Berufsfachschule

Die zweijährige Höhere Berufsfachschule führt zu einem schulischen Berufsabschluss als bekleidungstechnische Assistentin/bekleidungstechnischer Assistent. Sie vermittelt Kenntnisse, Fähigkeiten und Fertigkeiten, die erforderlich sind, um diesen Beruf in der Bekleidungsbranche im In- oder im Ausland auszuüben.

Ausbildungsdauer

Vollzeitschule, 2 Jahre

Aufnahmevoraussetzungen

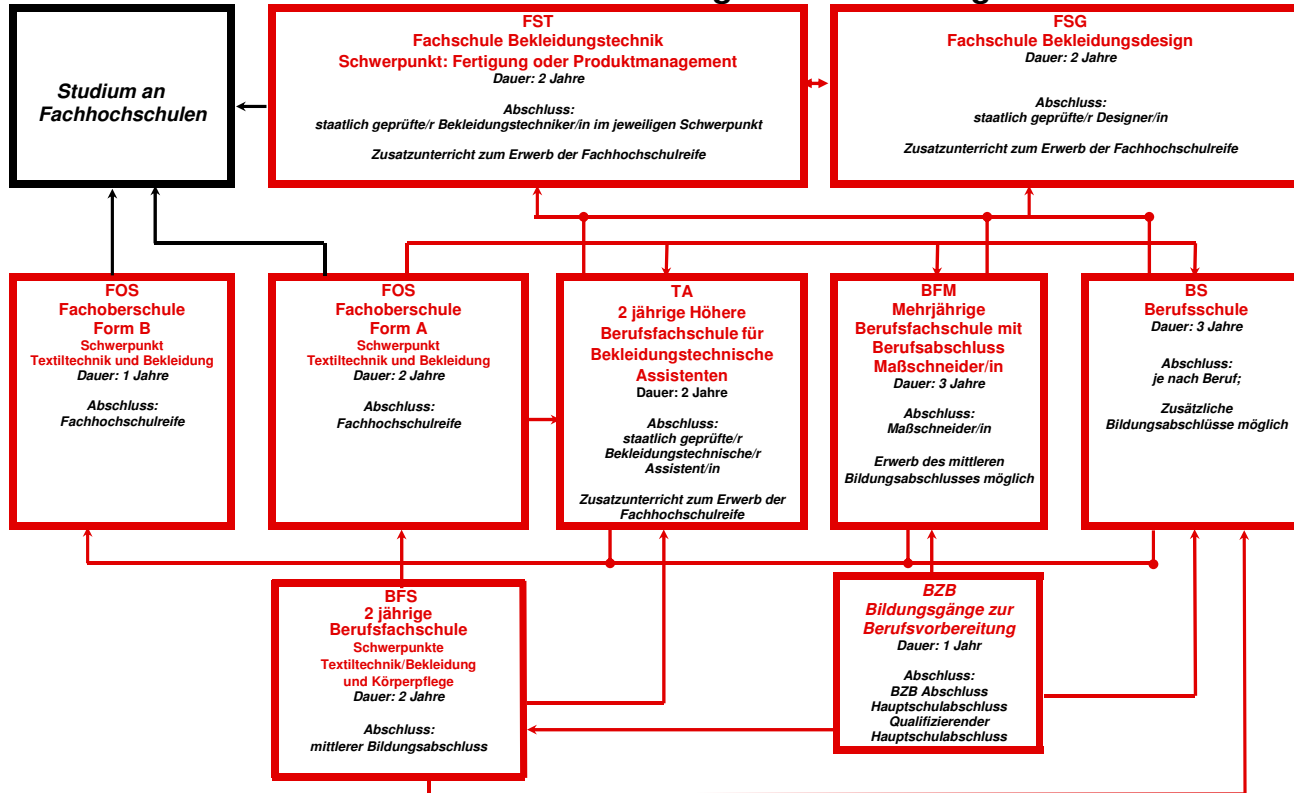
Mittlere Bildungsabschluss oder eine Versetzung in eine gymnasiale Oberstufe.

In zwei der drei Fächer Deutsch, Englisch und Mathematik muss mindestens eine befriedigende Leistung nachgewiesen werden.



Frankfurter Schule für Bekleidung und Mode

Struktur für beruflichen Einstieg und Fortbildung



Übersicht über die Schulformen der Frankfurter Schule für Bekleidung und Mode und deren Übergänge

Als Berufs-, Berufsfach-, Fachober- und Fachschule mit einer Vielfalt beruflicher Bildung in den Bereichen Textiltechnik, Bekleidung und Körperpflege bieten wir Zugang zu vielen hochinteressanten Berufen. Verschiedene Schulformen verschaffen auf unterschiedlichen Anspruchsebenen eine umfassende, durchlässige, allgemeine und berufliche Qualifikation. Unser breites Ausbildungsangebot richtet sich gleichermaßen an Hauptschüler wie an junge Berufstätige.

Auf unserer Website können Modeinteressierte sich gemäß ihrer Vorbildung per Klick informieren, welche Ausbildungs- oder Studiengänge für Sie in Frage kommen.



FRANKFURTER SCHULE
FÜR BEKLEIDUNG
UND MODE

HAMBURGER ALLEE 23
60486 FRANKFURT

TELEFON: 069 - 212 35268
FAX: 069 - 212 40520

INFO@MODESCHULE.DE
WWW.MODESCHULE.DE

